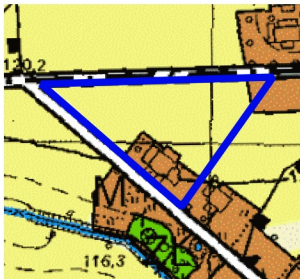


ZMIANA MIEJSCOWYCH PLANÓW
ZAGOSPODAROWANIA PRZESTRZENNEGO
DLA WYBRANYCH TERENÓW
W GMINIE KŁODAWA - ETAP XI

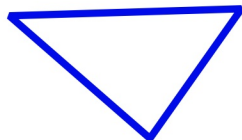


Załącznik nr 1 do uchwały Rady Miejskiej w Kłodawie
nr z dnia r.

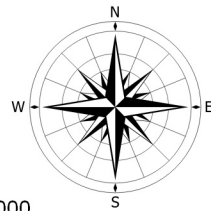
WYRYS ZE STUDIUM UWARUNKOWAŃ I KIERUNKÓW ZAGOSPODAROWANIA
PRZESTRZENNEGO Gminy Kłodawa



- OZNACZENIA
- M – tereny zabudowy mieszkaniowej jednorodzinnej i zagrodowej (...) dopuszcza się zabudowę usługową (...).
 - R – tereny rolniczej przestrzeni produkcyjnej (...) dopuszcza się sytuowanie zabudowań inwentarskich, gospodarczych i innych obiektów związanych z produkcją rolną, z wyjątkiem budynków mieszkalnych.



OZNACZENIE GRANIC
OBSZARU OBJĘTEGO PLANEM



SKALA 1:10 000

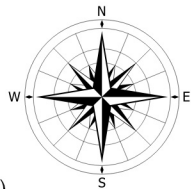
OZNACZENIA ELEMENTÓW ZAGOSPODAROWANIA PRZESTRZENNEGO

- GRANICA OBSZARU OBJĘTEGO PLANEM
- LINIE ROZGRANICZAJĄCE TERENY O RÓŻNYM PRZEZNACZENIU I RÓŻNYCH ZASADACH ZAGOSPODAROWANIA
- NIEPRZEKRACZALNE LINIE ZABUDOWY
- 1RZM** TEREN ZABUDOWY ZAGRODOWEJ
- 1RZP** TEREN PRODUKCJI W GOSPODARSTWACH ROLNYCH, HODOWLANYCH, OGRODNICZYCH
- 1RNR** TEREN GRUNTÓW ORNYCH ORAZ UPRAW

OZNACZENIA INFORMACYJNE

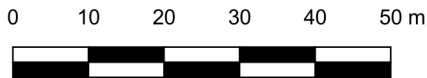
- PAS TECHNOLOGICZNY WZDŁUŻ LINII ELEKTROENERGETYCZNEJ NISKIEGO NAPIĘCIA 0,4kV

MAPA ZASADNICZA ORAZ EWIDENCYJNA POZYSKANA
ZE STAROSTWA POWIATOWEGO W KŁODAWIE



UKŁAD WSPÓŁRZĘDNYCH: PL-2000(6)

OBRĘB DĘBINA



Skala 1 : 1 000

